



Redes móviles

Trabajando en conjunto para entregar
un mundo mejor conectado

Las redes móviles
deben seguir creciendo
y evolucionando para
responder al crecimiento en
conexiones y datos móviles.

01

Las redes móviles conectan a los desconectados

6.6
millones de
conexiones móviles¹

En promedio los
usuarios tienen
1.5 tarjetas SIM

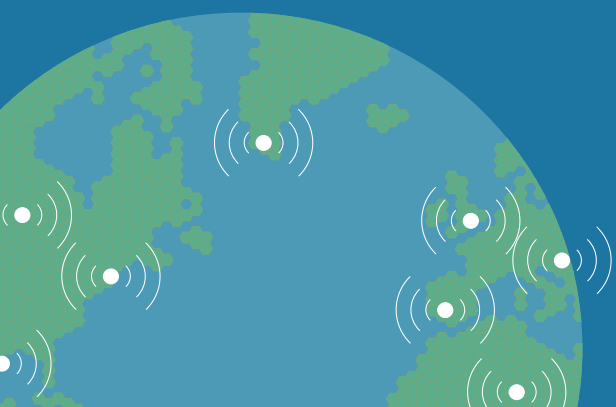
45%
de la población
global usa
comunicaciones móviles

Las personas tienen
múltiples dispositivos
móviles

02

Crecimiento en las conexiones entre personas y Máquina-a-Máquina

Las conexiones globales Máquina-a-Máquina crecerán de 2 mil millones en 2011 a 12 mil millones en 2020².



Las redes móviles están
conectando gente y cosas



Atención Médica



Energía inteligente



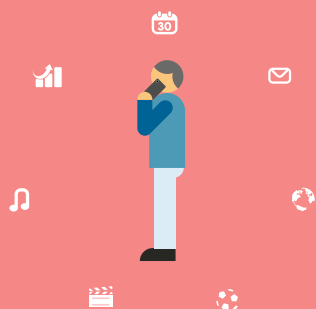
Autos



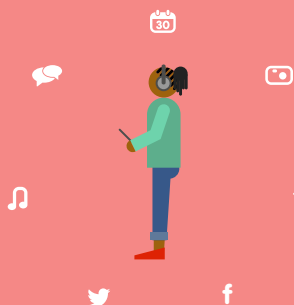
Educación

03

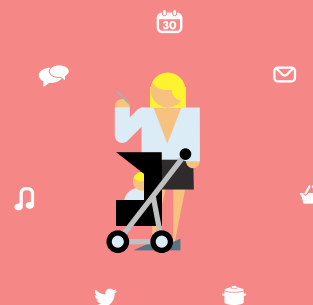
Una creciente confianza en los servicios de datos en movimiento y dentro de los edificios



Las conexiones móviles han
cambiado la forma en la que
vivimos.



El crecimiento y evolución de la
red está impulsado por más :



■ suscriptores
■ servicios de datos
■ uso in-building

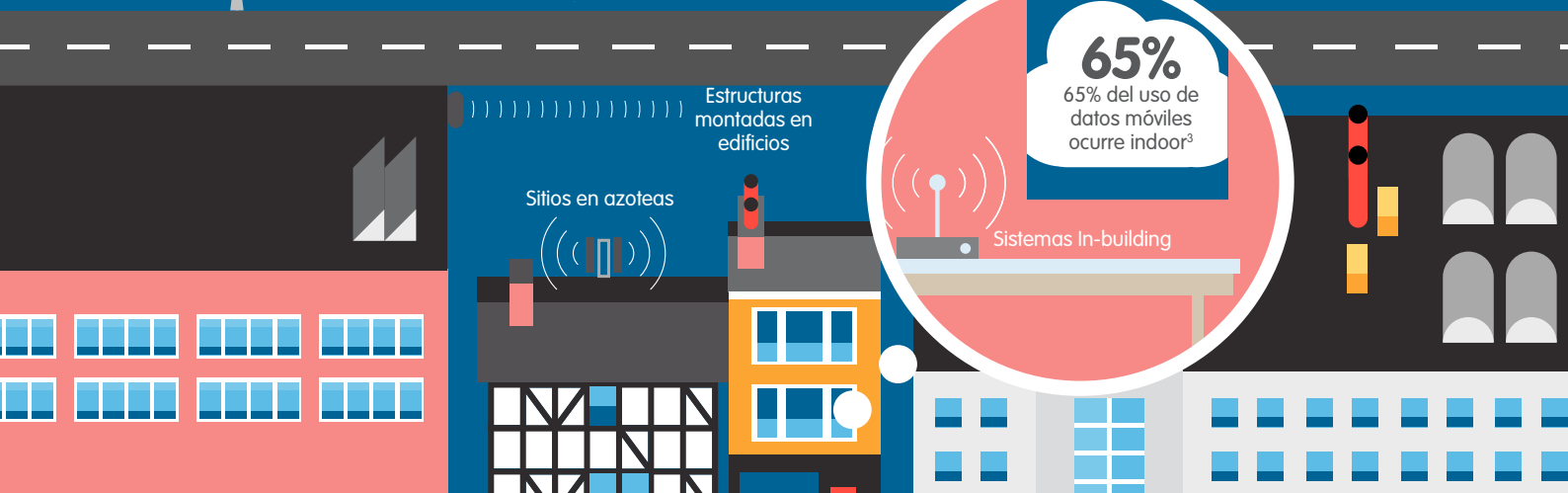
04

Los servicios móviles están conectados por una red de antenas

Celdas pequeñas

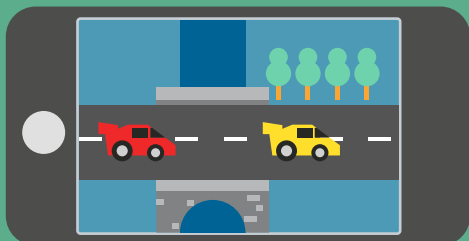


Mástiles



05

Una mejor señal significa



Datos más rápidos



Más duración de batería

06

Las redes móviles están diseñadas para cumplir con límites de seguridad



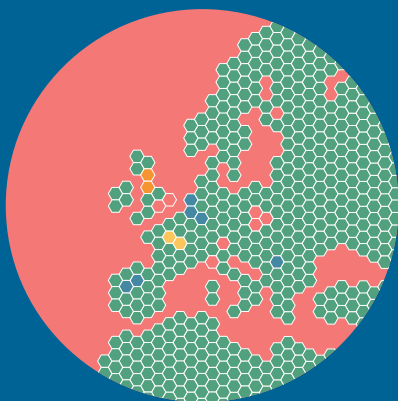
Las antenas de red y los dispositivos móviles utilizan señales de radio de baja potencia.



Los límites de seguridad han sido desarrollados por la Comisión Internacional sobre Protección Frente a Radiaciones No Ionizantes (ICNIRP)⁴.

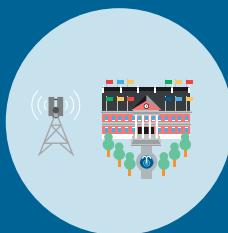
La Organización Mundial de la Salud recomienda que los gobiernos adopten los límites del ICNIRP.

Agilizar la toma de decisiones



Cada antena es parte de una red celular nacional.

Las autorizaciones de emplazamientos de antenas deberían ser armonizadas.



Un acceso más simple a edificios y terrenos gubernamentales apoya a las redes móviles.

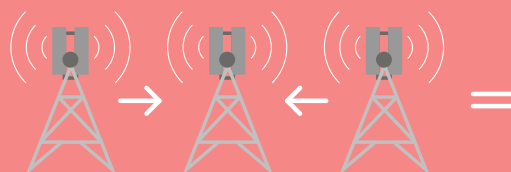
Procedimientos simplificados se deberían aplicar a:



Pequeñas antenas



Modificaciones a sitios existentes



Co-localizaciones



Una buena política de redes móviles apoya el acceso a los servicios

Redes móviles trabajando en conjunto para entregar un mundo mejor conectado



www.gsma.com

La animación asociada se puede ver en www.gsma.com/networkpolicy

1. 1.5 SIM cards: Average number of SIMs per user in developed world, the global average is 1.85 cards Wireless Intelligence, Global mobile penetration – subscribers versus connections, October 2012.

2. Machina Research quoted in GSMA position paper Connected Life, October 2011.

3. Cisco Visual Networking Index: Global Mobile Data Traffic Forecast Update, 2010–2015, 1 February 2011.

4. WHO Framework for Developing Health-Based Standards, 2006.